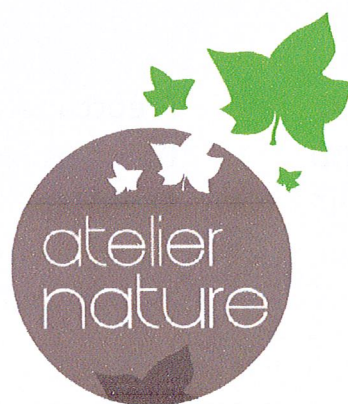


# Euro Auto Hose

## Notice écologique



Le 23/02/2015



**ATELIER NATURE**

Cité rural de la Roche Bleue, Chemin de Linde  
71960 La Roche Vineuse

Tél : 06 05 04 06 83 / E-mail : [contact@ateliernature.net](mailto:contact@ateliernature.net)

## Contexte

---

La friche industrielle Euro Auto Hose est le résultat de l'abandon de l'activité économique en 2008.

Ecologiquement, le site se divise en 3 parties bien distinctes :

- les anciens espaces artificialisés, où la nature reprend progressivement ses droits ;
- une zone humide plus naturelle ;
- les berges de la Nièvre.

L'objectif de cette étude est de faire un état des lieux écologiques de la zone afin d'intégrer les habitats fonctionnels aux futurs aménagements et éviter les impacts négatifs de l'aménagement.

## Méthodologie

---

3 sessions de terrain ont été réalisées :

- 2 en période favorable (dont une nocturne pour les amphibiens et chiroptères) ;
- 1 en hivernale pour rechercher d'éventuelles zones d'hivernage de chiroptères.

## Espèces présentes

---

La biodiversité présente est ponctuellement proche de zones beaucoup plus naturelles (mantes religieuses, grandes sauterelles vertes...). De nombreuses espèces protégées et réglementées ont été recensées notamment parmi les oiseaux, amphibiens et chiroptères. Ces espèces sont cantonnées à quelques micro-habitats en bon état écologique.

1 LC	Préoccupation mineure
1 DD	Données insuffisantes
1 NT	Espèce quasi menacée
1 NC	Non concerné à Nevers
	1 Concerné (cf remarque)

Légende pour les tableaux suivants

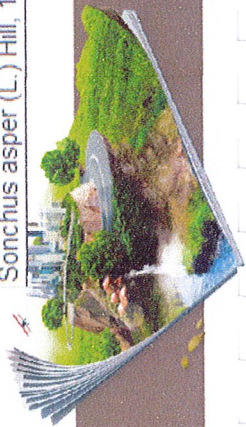


## Observations terrain

Nom scientifique	Nom vernaculaire	Espèce évaluée	Espèce réglementée	espèce protégée	Remarques
<b>Arbres</b>					
<i>Salix alba</i> L., 1753	Saule blanc, Saule commun				
<i>Populus tremula</i> L., 1753	Peuplier Tremble				
<i>Prunus avium</i> (L.) L., 1755	Prunier merisier	1 LC			
<i>Juglans regia</i> L., 1753	Noyer royal				
<i>Acer pseudoplatanus</i> L., 1753	Érable sycomore, Grand Érable				
<i>Salix cinerea</i> L., 1753	Saule cendré				
<i>Corylus avellana</i> L., 1753	Noisetier, Avelinier				
<i>Crataegus monogyna</i> Jacq., 1775	Aubépine à un style, Épine noire, Bois de mai	1 LC			
<i>Fraxinus excelsior</i> L., 1753	Frêne élevé, Frêne commun				
<i>Quercus robur</i> L., 1753	Chêne pédonculé, Gravelin	1 LC			
<i>Reynoutria japonica</i> Houtt., 1777	Renouée du Japon		1 NC		
<i>Cornus sanguinea</i> L., 1753	Cornouiller sanguin, Sanguine				
<i>Buddleja x intermedia</i> Carrière, 1873	Buddleia intermédiaire		1 NC		
<i>Alnus glutinosa</i> (L.) Gaertn., 1790	Aulne glutineux, Verne	1 LC			
<i>Sambucus nigra</i> L., 1753	Sureau noir, Sampéquier	1 LC			
<i>Sorbus aucuparia</i> L., 1753	Sorbier des oiseleurs, Sorbier sauvage		1 NC		
<i>Rosa canina</i> L., 1753	Rosier des chiens, Rosier des haies	1 LC			
<i>Betula pendula</i> Roth, 1788	Bouleau verruqueux	1 LC			



Nom scientifique	Nom vernaculaire	Espece évaluée	Espece réglementée	espece protégée	Remarques
<b>Herbacées</b>					
<i>Daucus carota</i> L., 1753	Carotte sauvage, Daucus carotte	1 LC			
<i>Solanum dulcamara</i> L., 1753	Douce amère, Bronde	1 LC	1 NC		
<i>Pimpinella major</i> (L.) Huds., 1762	Grand boucage				
<i>Hypericum perforatum</i> L., 1753	Millepertuis perforé, Herbe de la Saint-Jean	1 LC	1 NC		
<i>Verbascum thapsus</i> L., 1753	Molène bouillon-blanc, Herbe de saint Fiacre		1 NC		
<i>Rubus fruticosus</i> L., 1753	Ronce de Bertram, Ronce commune	1 LC	1 NC		
<i>Cirsium arvense</i> (L.) Scop., 1772	Cirse des champs, Chardon des champs		1 NC		
<i>Cirsium vulgare</i> (Savi) Ten., 1838	Cirse commun, Cirse à feuilles lancéolées, Cirse lancéolé		1 NC		
<i>Heracleum sphondylium</i> L., 1753	Patte d'ours, Berce commune, Grande Berce				
<i>Conium maculatum</i> L., 1753	Grande cigüe, Cigué tachée				
<i>Potentilla reptans</i> L., 1753	Potentille rampante, Quintefeuille				
<i>Plantago lanceolata</i> L., 1753	Plantain lancéolé, Herbe aux cinq coutures	1 LC	1 NC		
<i>Bryonia cretica</i> subsp. <i>dioica</i> (Jacq.) Tutin, 1968	Racine-vierge				
<i>Ranunculus repens</i> L., 1753	Renoncule rampante	1 LC	1 NC		
<i>Ranunculus acris</i> L., 1753	Bouton d'or, Pied-de-coq		1 NC		
<i>Gaium aparine</i> L., 1753	Gaillet gratteron, Herbe collante	1 LC			
<i>Dipsacus fullonum</i> L., 1753	Cabaret des oiseaux, Cardère à foulon, Cardère sauvage				
<i>Poa trivialis</i> L., 1753	Pâturin commun, Gazon d'Angleterre				
<i>Poa pratensis</i> L., 1753	Pâturin des prés	1 LC			
<i>Sonchus asper</i> (L.) Hill, 1769	Laiteron épineux		1 NC		



Matricaria chamomilla L., 1753	Matricaire Camomille	1LC			
Convolvulus arvensis L., 1753	Vrillée				
Lolium perenne L., 1753	Ivraie vivace	1LC			
Clematis vitalba L., 1753	Clématite des haies, Herbe aux gueux				
Urtica dioica L., 1753	Ortie dioïque, Grande ortie	1LC	1NC		
Saponaria officinalis L., 1753	Saponaire officinale, Savonnière, Herbe à savon	1LC			
Echium vulgare L., 1753	Vipérine commune, Vipérine vulgaire				
Iris pseudacorus L., 1753	Iris faux acore, Iris des marais	1LC			
Phragmites australis (Cav.) Trin. ex Steud., 1840	Roseau	1LC	1NC		
Filipendula ulmaria (L.) Maxim., 1879	Reine des prés, Spirée Ulmaire	1LC	1NC		
Galium verum L., 1753	Gailllet jaune, Caille-lait jaune	1LC			
Nuphar lutea (L.) Sm., 1809	Nénuphar jaune, Nénufar jaune	1LC	1NC		region : Provence-Alpes-Côte-d'Azur et departement
Melilotus albus Medik., 1787	Mélot blanc	1LC		1NC	Midi-Pyrénées
Silene latifolia Poir., 1789	Compagnon blanc, Silène à feuilles larges				
Agrimonia eupatoria L., 1753	Aigremoine, Francormier	1LC			
Chelidonium majus L., 1753	Grande chéridoïne, Herbe à la verrue, Éclaire	1LC			
Tussilago farfara L., 1753	Tussilage, Pas-d'âne, Herbe de saint Quirin	1LC	1NC		
Lactuca virosa L., 1753	Laitue vireuse, Laitue sauvage	1DD			
Fragaria vesca L., 1753	Fraisier sauvage, Fraisier des bois	1LC			
Lythrum salicaria L., 1753	Salicaire commune, Salicaire pourpre	1LC	1NC		
Circaea lutetiana L., 1753	Circée de Paris, Circée commune		1NC		
Linaria vulgaris Mill., 1768	Linnaire commune				
Geranium robertianum L., 1753	Herbe à Robert				
Poa pratensis L., 1753	Pâturin des prés	1LC			
Poa trivialis L., 1753	Pâturin commun, Gazon d'Angleterre				
Epilobium hirsutum L., 1753	Épilobe hérissé, Épilobe hirsute				
Euphorbia lathyris L., 1753	Euphorbe épurge, Euphorbe des jardins				
Geum urbanum L., 1753	Benoîte commune, Herbe de saint Benoît	1LC			



Insectes :								
<i>Xylocopa violacea</i>	Abeille charpentière	1 LC	1 NC					
<i>Apis mellifera</i> Linnaeus, 1758	Abeille domestique, Abeille européenne							
<i>Mantis religiosa</i> (Linnaeus, 1758)	Mante religieuse		1 NC		1 NC		Région : Ile-de-France	
<i>Decticus verrucivorus</i> (Linnaeus, 1758)	Dectique verrucivore, Sauterelle à sabre, Sauterelle ronde, Dectique commun, Dectique		1 NC		1 NC		Région : Ile-de-France	
<i>Notonecta glauca</i> Linnaeus, 1758	Notonecte glauque		1 NC					
<i>Tettigonia viridissima</i> (Linnaeus, 1758)	Grande Sauterelle verte, Sauterelle verte (des prés), Tettigonie verte, Sauterelle à coutelas		1 NC					
<i>Oedipoda caerulea</i> (Linnaeus, 1758)	OEdipode turquoise, Criquet à ailes bleues et noires, Criquet bleu, Criquet rubané, OEdipode bleue, Oedipode bleuâtre		1 NC		1 NC		Région : Ile-de-France	
<i>Aglais io</i> (Linnaeus, 1758)	Paon-du-jour	1 LC	1 NC					
<i>Gonepteryx rhamni</i> (Linnaeus, 1758)	Citron	1 LC	1 NC					
<i>Iphiclides podalirius</i> (Linnaeus, 1758)	Flambé	1 LC	1 NC		1 NC		Région : Ile-de-France	
<i>Macroglossum stellatarum</i> (Linnaeus, 1758)	Moro sphinx, Sphinx colibri, Sphinx du caille-lait		1 NC					
<i>Maniola jurtina</i> (Linnaeus, 1758)	Myrtil (Le), Myrtille (Le), Jurtine (La), Janire (La)	1 LC	1 NC					
<i>Ischnura pumilio</i> (Charpentier, 1825)	Agrion nain	1 LC	1 NC		1 NC		Région : Ile-de-France	
<i>Calopteryx splendens</i> (Harris, 1780)	Caloptéryx éclatant, Caloptéryx splendide	1 LC	1 NC					
<i>Platycnemis pennipes</i> (Pallas, 1771)	Pennipatte bleuâtre, Agrion à larges pattes	1 LC						
<i>schnura elegans</i> (Vander Linden, 1820)	Agrion élégant	1 LC						
<i>Anax imperator</i> [Leach, 1815]	Anax empereur	1 LC						



<b>Mammifère</b>							
Oryctolagus cuniculus (Linnaeus, 1758)	Lapin de garenne	1 NT		1		Liste des espèces de gibier dont la chasse est autorisée : Premier	
Vulpes vulpes (Linnaeus, 1758)	Renard roux	1 LC		1		Liste des espèces de gibier dont la chasse est autorisée : Premier	
Sciurus vulgaris Linnaeus, 1758	Écureuil roux	1 LC		1		Liste des mammifères terrestres protégés sur l'ensemble du territoire français et les modalités de leur protection : Article 2	
Mus musculus Linnaeus, 1758	Souris grise, Souris domestique	1 LC		1 NC			
<b>Amphibien</b>							
Lissotriton helveticus (Razoumowsky, 1789)	Triton palmé	1 LC		1		Listes des amphibiens et des reptiles protégés sur l'ensemble du territoire français et les modalités de leur protection : Article 3	
Bufo calamita (Laurenti, 1768)	Crapaud calamite	1 LC		1		Listes des amphibiens et des reptiles protégés sur l'ensemble du territoire français et les modalités de leur protection : Article 2	
<b>Reptile</b>							
Podarcis muralis (Laurenti, 1768)	Lézard des murailles	1 LC		1		Listes des amphibiens et des reptiles protégés sur l'ensemble du territoire français et les modalités de leur protection : Article 2	
<b>Chiroptères</b>							
Pipistrellus pipistrellus (Schreber, 1774)	Pipistrelle commune	1 LC		1		Liste des mammifères terrestres protégés sur l'ensemble du territoire français et les modalités de leur protection : Article 2	
Rhinolophus hipposideros (Bechstein, 1800)	Petit rhinolophe	1 LC		1		Liste des mammifères terrestres protégés sur l'ensemble du territoire français et les modalités de leur protection : Article 2	

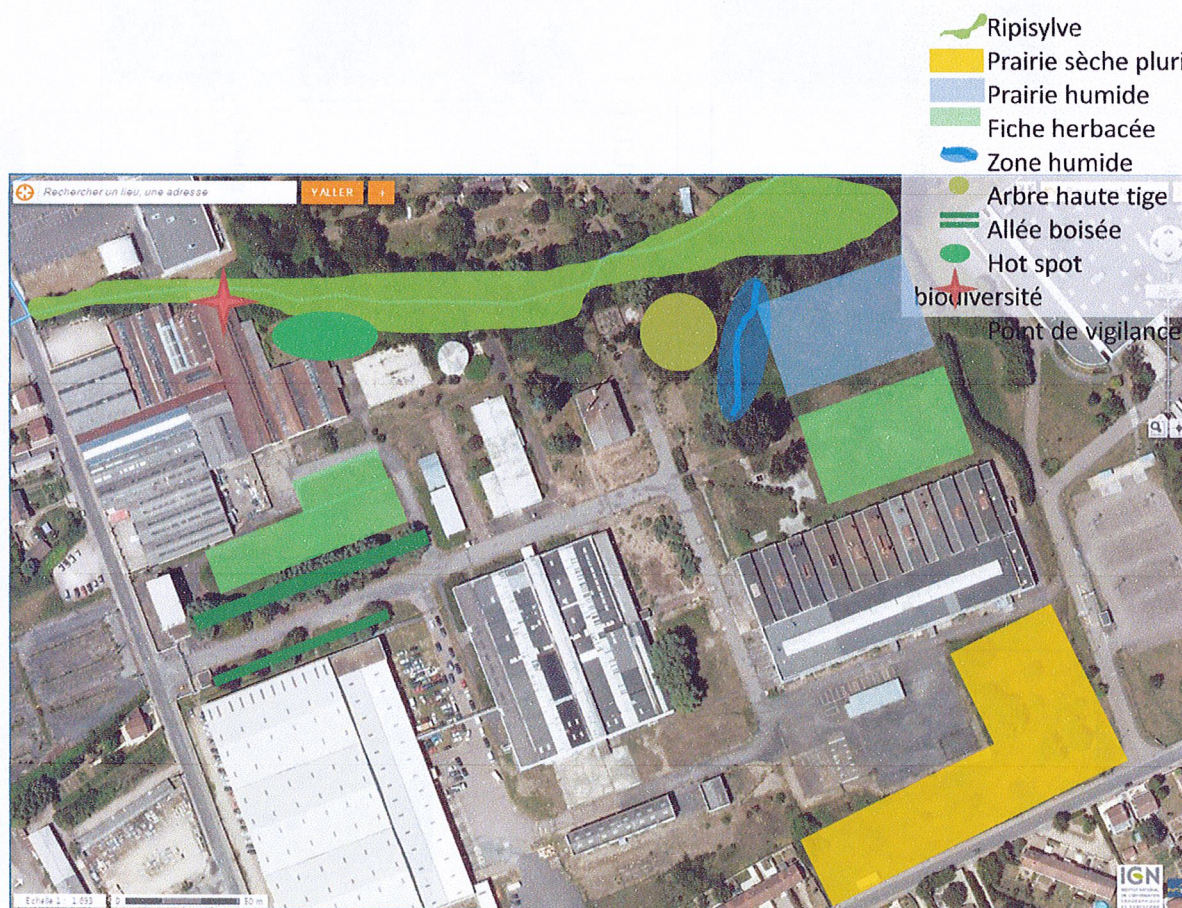


Oiseaux						
<i>Phylloscopus collybita</i> (Vieillot, 1887)	Pouillot véloce	1 LC	1			Liste des oiseaux protégés sur l'ensemble du territoire et les modalités de leur protection : Article 3
<i>Phoenicurus ochruros</i> (S. G. Gmelin, 1774)	Rougequeue noir	1 LC	1			Liste des oiseaux protégés sur l'ensemble du territoire et les modalités de leur protection : Article 3
<i>Prunella modularis</i> (Linnaeus, 1758)	Accenteur mouchet	1 LC	1			Liste des oiseaux protégés sur l'ensemble du territoire et les modalités de leur protection : Article 3
<i>Streptopelia decaocto</i> (F. ronaldszky, 1838)	Tourterelle turque	1 LC	1			Directive 79/409/CEE (Directive européenne dite Directive Oiseaux) : Annexe II/2
<i>Turdus merula</i> Linnaeus, 1758	Merle noir	1 LC	1			Directive 79/409/CEE (Directive européenne dite Directive Oiseaux) : Annexe II/2
<i>Apus apus</i> (Linnaeus, 1758)	Martinet noir	1 LC	1			Liste des oiseaux protégés sur l'ensemble du territoire et les modalités de leur protection : Article 3
<i>Phylloscopus trochilus</i> (Linnaeus, 1758)	Pouillot fitis	1 NT	1			Liste des oiseaux protégés sur l'ensemble du territoire et les modalités de leur protection : Article 3
<i>Columba palumbus</i> Linnaeus, 1758	Pigeon ramier	1 LC	1			Directive 79/409/CEE (Directive européenne dite Directive Oiseaux) : Annexe II/1 et III/1
<i>Falco tinnunculus</i> Linnaeus, 1758	Faucon crécerelle	1 LC	1			Liste des oiseaux protégés sur l'ensemble du territoire et les modalités de leur protection : Article 3
<i>Corvus corone</i> Linnaeus, 1758	Cornelle noire	1 LC	1			Directive 79/409/CEE (Directive européenne dite Directive Oiseaux) : Annexe II/2
<i>Pica pica</i> (Linnaeus, 1758)	Pie bavarde	1 LC	1			Directive 79/409/CEE (Directive européenne dite Directive Oiseaux) : Annexe II/2
<i>Picus viridis</i> Linnaeus, 1758	Pic vert, Pivert	1 LC	1			Liste des oiseaux protégés sur l'ensemble du territoire et les modalités de leur protection : Article 3
<i>Sturnus vulgaris</i> Linnaeus, 1758	Étourneau sansonnet	1 LC	1			Directive 79/409/CEE (Directive européenne dite Directive Oiseaux) : Annexe II/2
<i>Sylvia atricapilla</i> (Linnaeus, 1758)	Fauvette à tête noire	1 LC	1			Liste des oiseaux protégés sur l'ensemble du territoire et les modalités de leur protection : Article 3
<i>Serinus serinus</i> (Linnaeus, 1766)	Serin cini	1 LC	1			Liste des oiseaux protégés sur l'ensemble du territoire et les modalités de leur protection : Article 3
<i>Passer domesticus</i> (Linnaeus, 1758)	Moineau domestique	1 LC	1			Liste des oiseaux protégés sur l'ensemble du territoire et les modalités de leur protection : Article 3
<i>Parus caeruleus</i> Linnaeus, 1758	Mésange bleue	1 LC	1			Liste des oiseaux protégés sur l'ensemble du territoire et les modalités de leur protection : Article 3



# Habitats naturels

- Cartographie des habitats



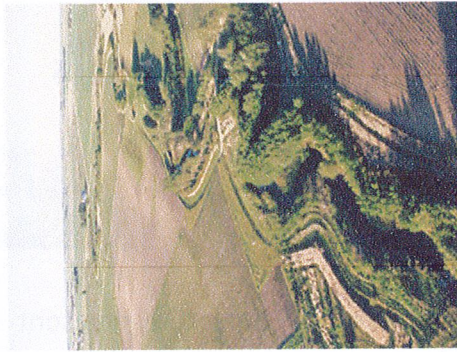
Les habitats écologiquement fonctionnels abritant les espèces protégées sont situés autour de la Nièvre et dans la zone et la prairie humide.



## ● Description des habitats :

### la ripisylve

- C'est l'ensemble des formations boisées, buissonnantes et herbacées présentes sur les rives d'un cours d'eau.
- Rôles écologiques importants :
  - Fonction de maintien des berges
  - Fonction de corridor
  - Fonction d'habitat
  - Fonctions épuratrices
  - Fonction inertielle
  - Potentiel de restauration
  - Diversité biologique



### les espaces arborés

- Éléments incontournables du paysage
- Fonctions écologiques :
  - Zones de repos / refuge
  - Essentiels pour la reproduction de certains oiseaux (faucon crécerelle)
  - Gîte estival potentiel pour certaines chiroptères
- Attention aux périodes de taille (préférentiellement en automne)



### les « prairies sèches »

- Abritent une très riche biodiversité ordinaire
- Présence d'espèces indicatrices du bon état du milieu (maute religieuse, grande sauterelle verte)
- Milieu ouvert constituant une zone de chasse pour certains rapaces et chauves-souris

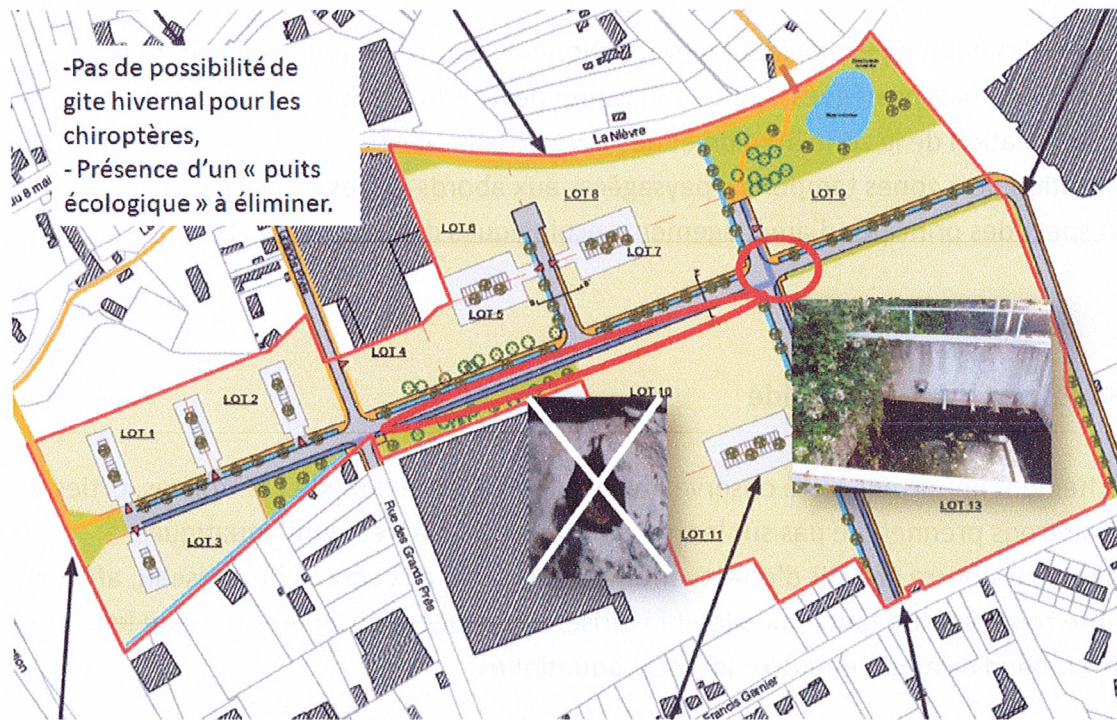


### la zone et prairie humide

- Zone propice au développement de nombreuses espèces animales (insectes aquatiques, amphibiens) et d'une végétation spécifique.
- Présence d'espèces protégées
  - Crapaud calamite : mare minérale
  - Triton palmée : mare végétale
- Milieu en cours de banalisation : grande capacité de restauration



## Points particuliers



- **Souterrains**

Une reconnaissance hivernale a levé les doutes sur la présence de chiroptères en hibernation dans les souterrains. Ceux-ci sont peu profonds et l'air est à la même température qu'à l'extérieur, ce qui n'en fait pas un habitat favorable à l'hibernation.

- **Cuves bétonnées**

Plusieurs cuves bétonnées sont présentes sur la zone. Ces cuves attirent des espèces protégées (tritons palmés, crapauds calamites) qui restent piégés à l'intérieur, sans possibilité de remonter. Ce sont des « puits écologiques » à éliminer.



## Préconisations d'aménagement

- **Eviter l'impact sur les espèces protégées et leurs habitats**

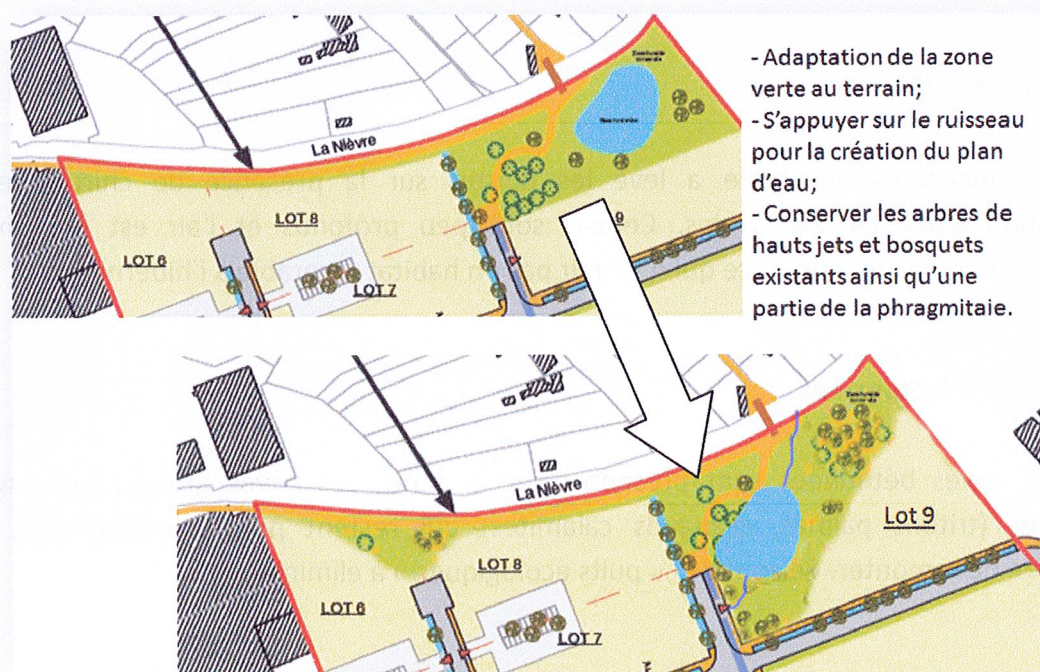
L'intégration des habitats écologiquement fonctionnels pourra permettre d'éviter la destruction d'espèces protégées. Cette intégration devra suivre ces principes :

- conservation de la zone humide et des berges de la Nièvre ;
- création de « zones tampons » paysagères aux abords de ces espaces ;
- respect des principes d'aménagements écologiques des espaces verts.

- **Améliorer la zone humide**

Un enrichissement important a été observé au niveau de la zone humide : les ronces, orties et gaillets graterons prennent le pas sur les phragmites et les plantes semi-aquatiques.

L'aménagement pourra prévoir d'effectuer un curage doux, aux abords du ruisseau, afin de recréer une zone humide fonctionnelle et favoriser des espèces observées tels que le triton palmé, le crapaud calamite et autres insectes aquatiques.



Revoir la localisation de la zone humide pour s'appuyer sur le ruisseau



# Principes d'aménagements écologiques

## • Zones arborées



- Création de bosquets denses.
- Travail sur les strates végétales.

### Essences conseillées:

- Saule cendré
- Erable sycomore
- Saule blanc
- Noisetier
- Chêne pédonculé
- Cornouillersanguin
- Aulne glutineux
- Bouleau verruqueux



## • Zone et prairie humide

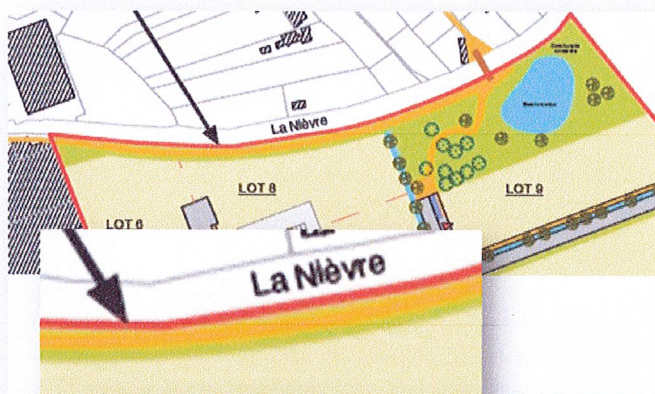


- Berges en pente douce.
- Diversification des berges (Saulaie / roches / plantes semi-aquatiques / zone de fauchage tardif...).
- Eviter l'ajout de poissons.
- Raccorder le plan d'eau au ruisseau.





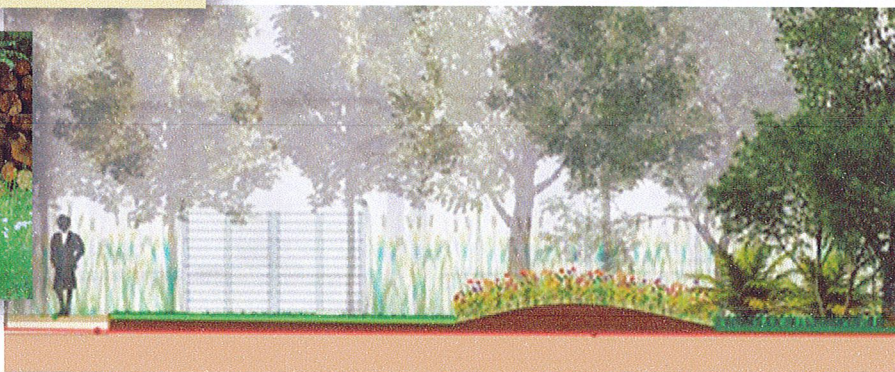
- **Les berges de la Nièvre**



- Ajout d'éléments constituant des zones refuges (tas de bois / feuilles mortes / roches / haies...).

- Travail sur les strates végétales.

- Création ou conservation de bosquets.



- **Le ruisseau**



- Conserver les berges du ruisseau sur 2m minimum de chaque côté.

- Aménagement des berges en mosaïque (zones naturelles / zones d'accès / bosquets arbustifs / fauche tardive / zones naturelles...).







- Les parcelles des lots



- Assurer la cohérence entre les espaces verts sur les lots et les espaces verts communs.
- Privilégier la qualité des espaces verts à la quantité dans les contrats de cession de terrain.



## Conclusion

La réhabilitation de la friche industrielle d'Euro Auto Hose a un potentiel écologique permettant d'imaginer une future zone d'activité intégrant la biodiversité aux activités humaines.

La conservation des habitats fonctionnels et l'aménagement d'espaces verts écologiques peut permettre une conservation des espèces du site, qui sont peu sensibles au dérangement, et sensibles à la qualité de leur habitat.

La valorisation de cette biodiversité, dans un souci de qualité environnementale et de qualité de vie participera à la vocation technologique et innovante de cette future zone d'activité.



